



Installationvejledning

# DEVIlink™ FT

Gulvtermostat



[www.DEVI.com](http://www.DEVI.com)

**DEVI**® 

---

**Indholdsfortegnelse**

---

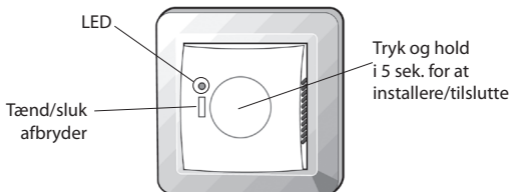
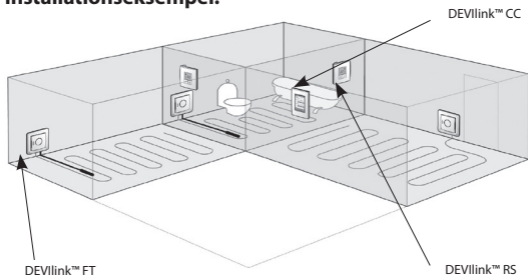
<b>1</b>	<b>Indledning</b> . . . . .	<b>3</b>
<b>2</b>	<b>Placering.</b> . . . . .	<b>4</b>
	2.1 Drift . . . . .	4
	2.2 Følerekombination . . . . .	4
<b>3</b>	<b>Installation</b> . . . . .	<b>6</b>
	3.1 Konfiguration . . . . .	7
	3.2 Fejlsøgning. . . . .	7
<b>4</b>	<b>Nulstilling</b> . . . . .	<b>7</b>
<b>5</b>	<b>Tekniske specifikationer.</b> . . . . .	<b>7</b>
<b>6</b>	<b>Radio Equipment Directive</b> . . . . .	<b>9</b>
<b>7</b>	<b>Garanti</b> . . . . .	<b>9</b>
<b>8</b>	<b>Bortskaffelsesvejledning</b> . . . . .	<b>10</b>

## 1 Indledning

DEVilink™ FT (Gulvtermostat) er en enhed der tænder og slukker for varmen. Der kan tilsluttes en gulvføler til enheden, der herved kan måle gulvtemperaturen (FTS).

Endeligt er det muligt at bruge FT som en tænd/sluk enhed enten manuelt eller via kalender.

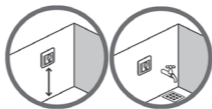
### Installationseksempel:



---

## 2 Placering

---



Installation og placering skal ske i henhold til det gældende bygningsreglement.

### 2.1 Drift

---

DEVIlink™ FT understøtter to drift måder:

1. Varmeregulering
2. On/OFF regulering

Når DEVIlink anvendes til varmeregulering skal du overveje følgende råd.

Når den anvendes som en simpel ON/OFF afbryder skal der ikke monteres en gulvføler.

### 2.2 Følerkombination

---

Når DEVIlink™ FT installeres skal du bestemme hvilken type opvarmning der ønskes og dermed hvilke følere der skal anvendes. Der er tre muligheder:

1. **Komfort opvarmning:** Konstant temperatur på gulvoverfladen i baderum og andre rum, hvor et behageligt varmt gulv er ønsket. Installere gulvføleren og vælg "Regulering: Gulvsensorer" for rummet når konfigurationen udføres.
2. **Total opvarmning:** Styring af rumtemperaturen i opholdsrum. Installere gulvføleren og en DEVllink™ RS. Vælg "Regulering: Kombineret rum/gulv" for rummet når konfigurationen udføres på DEVllink™ CC.
3. **Ingen gulvføler:** En gulvføler er ikke tilstede og kan ikke installeres. Du skal installere en DEVllink™ RS. Vælg "Regulering: Rumsensor"..

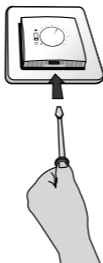
Vær opmærksom på, at varmestyringen er mindre nøjagtig uden gulvføleren, og at alle DEVllink™ FT´ere i et rum skal have samme føler konfiguration.

DEVI anbefaler at der altid installeres gulvføler.

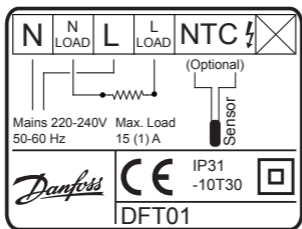
*Installér ikke et gulvvarmesystem uden gulvføler, når gulvvarmen er installeret på eller under trægulve, og andre belægnings der er temperatur følsomme!*

## 3 Installation

1. For at afmonter front dækslet, pres da forsigtigt udløsertappen (på undersiden af dækslet) med en skruetrækker eller lignende. Fjern herefter fronten.



2. Forbind termostaten i henhold til diagrammet.



### 3.1 Konfiguration

---

Se trin-for-trin vejledningen i DEVIlIink™ CC vejledningen.

### 3.2 Fejlsøgning

---

<b>Grøn LED tændt</b>	Standby
<b>Rød LED tændt</b>	Varmer
<b>Grøn LED blinker hurtigt</b>	Indkodning eller netværks-test
<b>Rød LED blinker langsomt</b>	Indkodning ikke OK, er ikke indkodet. Netværkstest ikke OK, kontroller afstand og netværksforhold
<b>Rød LED blinker langsomt</b>	Følerfejl

## 4 Nulstilling

---

Sluk for enheden på afbryderen på fronten. Hold installationsknappen inde mens der tændes for enheden, og hold knappen inde (ca. 5 sek.). Indtil lampen blinker rødt

## 5 Tekniske specifikationer

---

<b>Driftspænding</b>	220-240 V~, 50/60 Hz~
----------------------	-----------------------

<b>Standby egeneffekt</b>	Max. 1 W
<b>Relæ:</b> • Ohmsk belastning • Induktiv belastning	230 V ~ 15 A / 3450 W cos $\phi$ = 0.3 Maks. 1 A
<b>Følertype</b>	NTC 15kOhm ved 25°C
<b>Føler værdier:</b> • 0°C • 20°C • 50°C	42 kOhm 18 kOhm 6 kOhm
<b>Regulering</b>	PWM
<b>Omgivelses temperatur</b>	-10° to +30°C
<b>Gulvføler fejlkontrol</b>	Termostaten har et indbygget overvågningskredsløb, der vil slukke for varmen hvis gulvføleren afbrydes eller kortsluttes
<b>Frekvensområde</b>	868.42 MHz
<b>Rækkevidde i normale bygninger</b>	op til 30 m
<b>Sende effekt</b>	Maks. 1 mW
<b>Tæthedsklasse</b>	IP 31
<b>Dimensioner</b>	85 mm × 85 mm × 21 mm



---

## 6 Radio Equipment Directive

---

### FORENKLET EU-OVERENSSTEMMELSESERKLÆRING

Hermed erklærer Danfoss A/S, at radioudstyrstypen type DEVIlink™ FT er i overensstemmelse med direktiv 2014/53/EU.

EU-overensstemmelseserklæringens fulde tekst kan findes på følgende internetadresse: **[devi.danfoss.com](http://devi.danfoss.com)**

---

## 7 Garanti

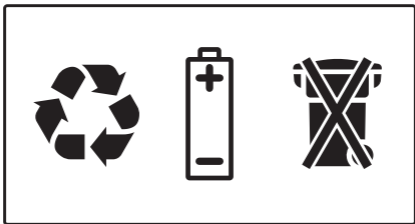
---



---

**8 Bortskaffelsesvejledning**

---



Danfoss A/S  
Salg Danmark  
Jegstrupvej 3  
8361 Hasselager  
Denmark

Tlf.: +45 7585 8585  
Fax: +45 7585 7110  
E-mail: [mail@devi.dk](mailto:mail@devi.dk)  
[www.DEVI.dk](http://www.DEVI.dk)

---

Danfoss påtager sig intet ansvar for mulige fejl i kataloger, brochurer og andet trykt materiale. Danfoss forbeholder sig ret til uden forudgående varsel at foretage ændringer i sine produkter, herunder i produkter, som allerede er i ordre, såfremt dette kan ske uden at ændre allerede aftalte specifikationer. Alle varemærker i dette materiale tilhører de respektive virksomheder. Danfoss og Danfoss logoet er varemærker tilhørende Danfoss A/S. Alle rettigheder forbeholdes.

