

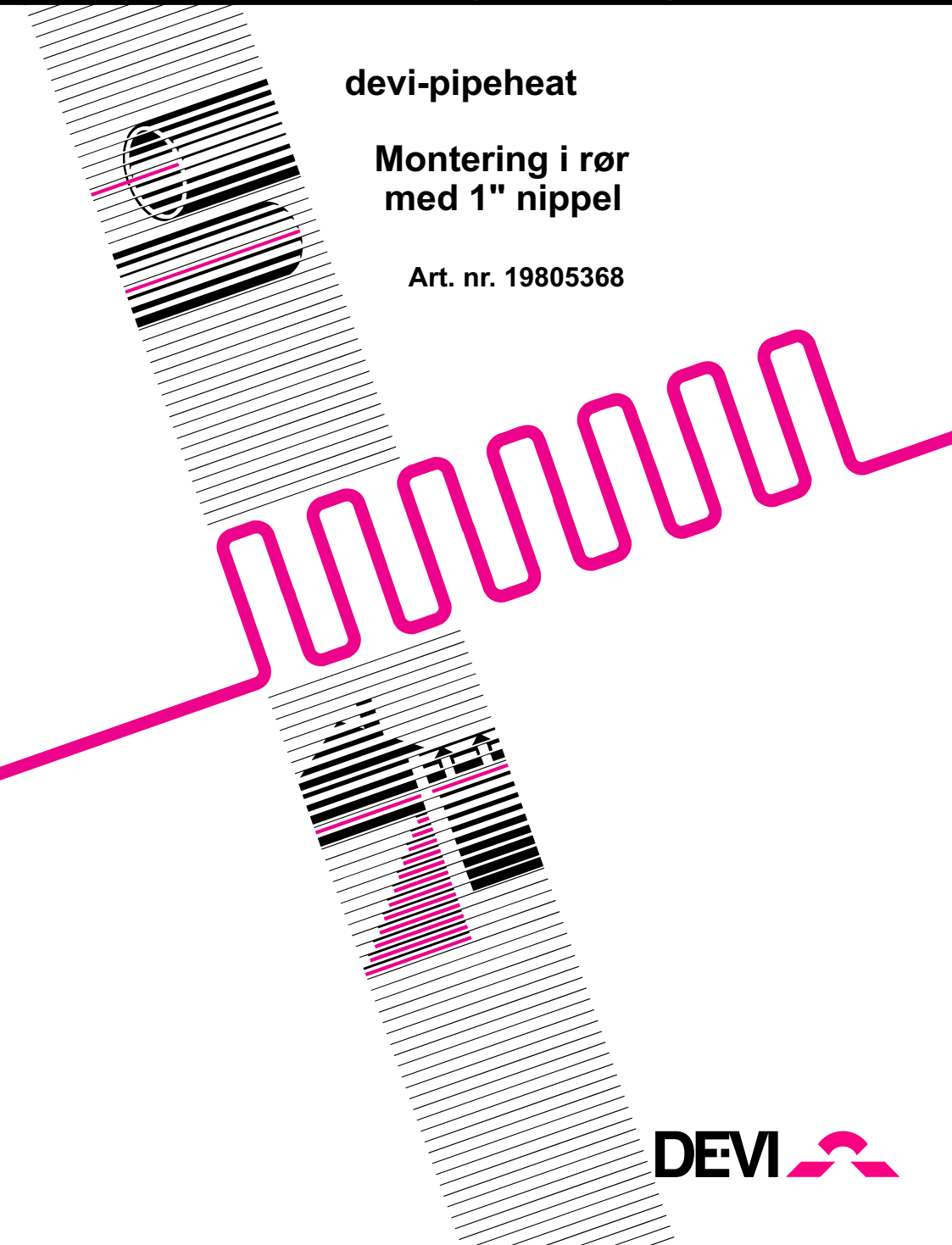
DK

Montageanvisning

devi-pipeheat

**Montering i rør
med 1" nippel**

Art. nr. 19805368



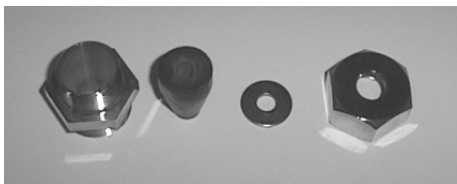
DEVI 

Montering af devi-pipeheat i rør

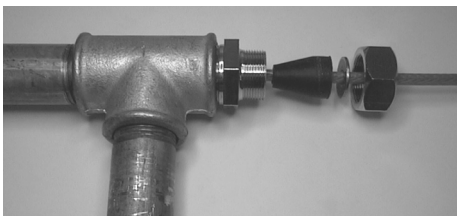


1. 1" nippel.

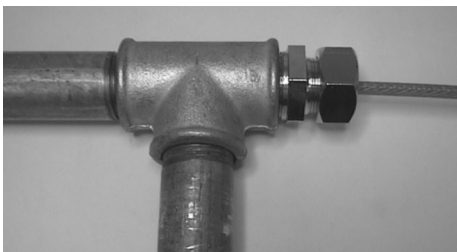
OBS!
devi-flexheat må ikke monteres
indvendigt i rør !



2. 1" nipplens består af 4 dele.



3. Monter nipplens i et T-stykke.
Kablet trækkes på plads i røret,
hvorefter gummipakning og skive
skubbes på plads i nipplens.



4. Slutteligt spændes forskruingen
hårdt til.

Bemærk:

Ved montering indvendigt i rør, skal varmekablets eventuelle konfektionering med koldkablet altid placeres uden for røret !